



Ersatzteilpaket für Ihren KÖB Pyrotec* / Vitoflex 300-UF*

Schutz vor längerem Stillstand Ihrer Anlage

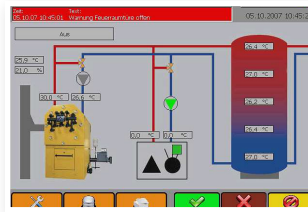


Um Ihre Anlage im Winter vor längeren Stillstandszeiten zu schützen, empfehlen wir, kritische Ersatzteile, die einen Stillstand verursachen können, vor Ort zu lagern. Speziell dafür haben wir ein Ersatzteilpaket für verschiedene Kesseltypen und Steuerungsgenerationen zusammengestellt.

Das Ersatzteilpaket beinhaltet die wichtigsten und gängigsten Komponenten, die zu einem schnellen Stillstand der Anlage führen können. Es können jedoch nicht alle potenziellen Stillstandsfaktoren ausgeschlossen werden.

Ersatzteilpaket für Pyrotec* mit Pyrocontrol Steuerung

Artikelnummer: 2001.3728



Ersatzteilpaket für Pyrotec* mit Ecocontrol Steuerung

Artikelnummer: 2001.3729



Beide Ersatzteilpakete sind inhaltlich identisch. Lediglich die Bauteiltypen sind je nach Steuerungsgeneration unterschiedlich.

© 2025 - Nachdruck, auch auszugsweise, nicht gestattet.

* Pyrot und Pyrotec sind eingetragene Marken der MAWERA Holzfeuerungsanlagen GmbH.

* Vitoflex und Vitoligno sowie Viessmann sind eingetragene Marken der Viessmann Group GmbH & Co. KG bzw. ihrer Gruppengesellschaften.

Alle KÖB Markenzeichen werden verwendet mit freundlicher Genehmigung der KÖB Holzheiztechnik e.K. / www.kob.cc

Wir behalten uns im Sinne der Produktentwicklung technische Änderungen jederzeit vor. Alle Abbildungen sind Beispiele. 01.01.2025

Ersatzteilpaket für Ihren KÖB* Pyrotec* / Vitoflex 300-UF*

- Zündgerät mit Anschlusskabel



- Lichtschranken Sender, Empfänger, Verstärker



- Temperaturfühler KTY



- Feuerraumfühler und Unterdruckmessdose



- Lambdasonde inkl. Isolations Scheibe und Mutter



- Rollenketten und Verschlussglied



- Spannsatz und Taperlockbuchse



- Flanschlager für Antriebskasten



- Schaugläser für Lichtschranken



- Reparatursatz für Membran Abreinigungsventil



Besuchen Sie
unseren Webshop

© 2025 - Nachdruck, auch auszugsweise, nicht gestattet.

* Pyrot und Pyrotec sind eingetragene Marken der MAWERA Holzfeuerungsanlagen GmbH.

* Vitoflex und Vitoligno sowie Viessmann sind eingetragene Marken der Viessmann Group GmbH & Co. KG bzw. ihrer Gruppengesellschaften.

Alle KÖB Markenzeichen werden verwendet mit freundlicher Genehmigung der KÖB Holzheiztechnik e.K. / www.kob.cc

Wir behalten uns im Sinne der Produktentwicklung technische Änderungen jederzeit vor. Alle Abbildungen sind Beispiele. 01.01.2025

Schmid GmbH energy solutions

Holzriedstrasse 2 | 6960 Wolfurt | Österreich

+43 (0)5574 93089-0 | info.wolfurt@schmid-energy.com | schmid-energy.at

SCHMID
energy solutions