

FORMSTEINE SET FÜR IHREN KÖB PYROT* / VITOFLEX 300-RF* - 300KW

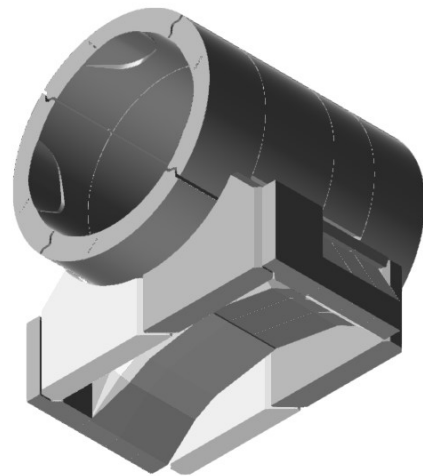
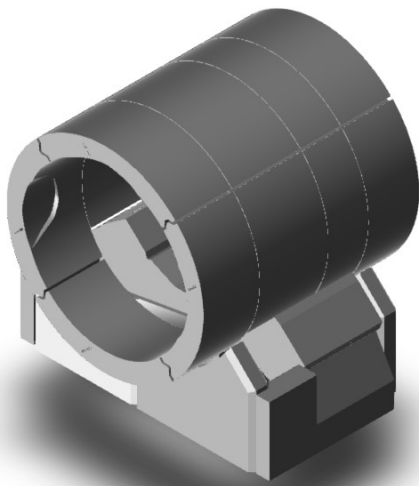


Für den optimalen und effizienten Betrieb ihrer Anlage

Die feuerfesten Formsteine in der Brennkammer spielen eine entscheidende Rolle beim Schutz des Kessels und erfordern daher eine regelmäßige Kontrolle sowie gegebenenfalls einen Austausch. Zu diesem Zweck wurden spezielle Sets zusammengestellt, die alle relevanten Formsteine sowie das benötigte Zubehör beinhalten, um einen reibungslosen Austausch zu gewährleisten und die Effizienz Ihrer Anlage langfristig zu sichern.

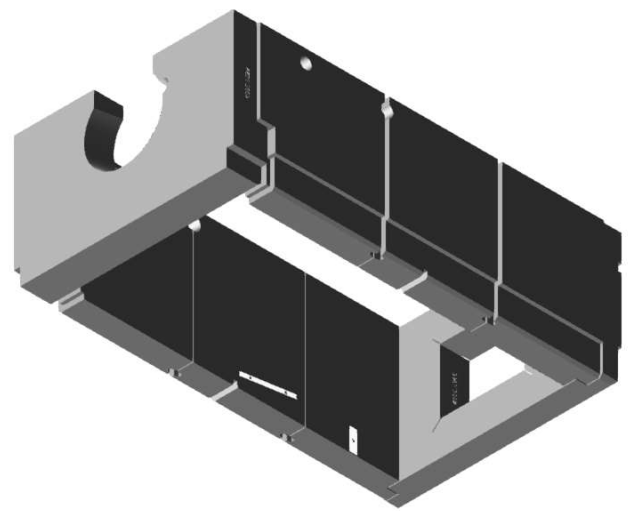
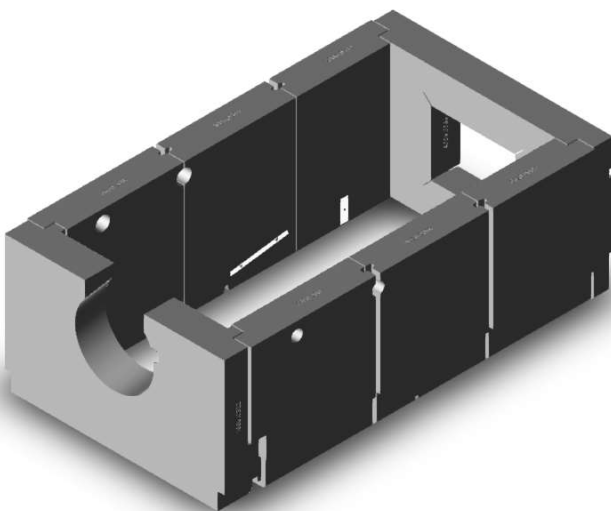
Set Formsteine 'Vorne' 300KW

Artikel Nr.: 2001.2403

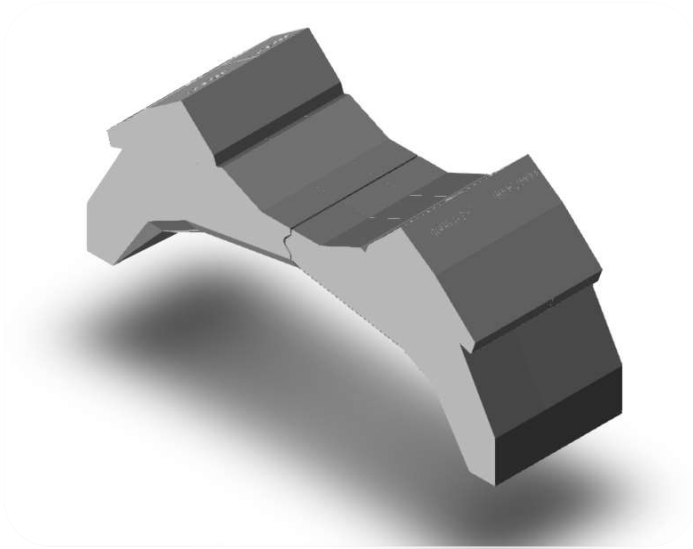


Set Formsteine 'Sockel' 300KW

Artikel Nr.: 2001.2391



Set Formsteine 'Sturz' 300KW Artikel Nr.: 2001.2397



Set Formsteine 'Erster Ring' 300KW Artikel Nr.: 2001.2541



Set Formsteine 'Kesseltür' 300KW Artikel Nr.: 0500.9006



Jedes Set beinhalten jeweils alle nötigen Isoliermatten, Halterungen, Zuschnitte etc. für die Montage.

© 2024 - Nachdruck, auch auszugsweise, nicht gestattet.

*Die Produktbezeichnung Pyrot und Pyrotec sowie KÖB sind eingetragene Marken der MAWERA Holzfeuerungsanlagen GmbH.

*Die Produktbezeichnung Vitoflex und Viessmann sind eingetragene Marken der Viessmann Group GmbH & Co. KG bzw. ihren Gruppengesellschaften.

Wir behalten uns im Sinne der Produktentwicklung technische Änderungen jederzeit vor. Alle Abbildungen sind Beispiele. 18.03.2024

Schmid GmbH energy solutions | www.schmid-energy.de

HAUPTSITZ FILDERSTADT (DE) | info@schmid-energy.de

Warenadresse: Kettnerstrasse 25
DE- 70794 Filderstadt (Bernhausen)
Postadresse: Postfach 1169
DE-70772 Filderstadt
Registergericht: Stuttgart HRB 220397
UST-IDNR.: DE 325558989
Geschäftsführer: Ph. Lüscher, Ch. Huber

NIEDERLASSUNG WOLFURT (AT) | info.wolfurt@schmid-energy.com

Warenadresse: Holzriedstrasse 33
AT-6960 Wolfurt
Postadresse: Holzriedstrasse 29
AT-6960 Wolfurt
Firmenbuchgericht: Landesger. Feldkirch FN577207i
UID-NR. ATU 78098434

SCHMID
energy solutions