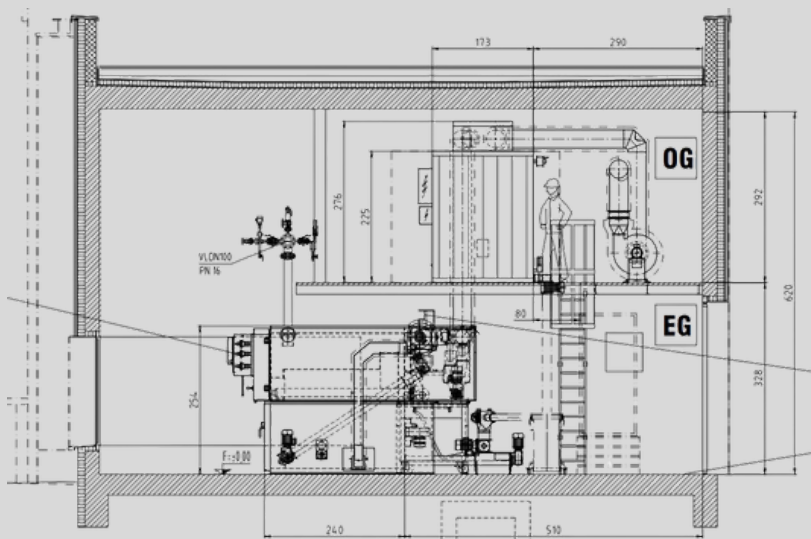


Referenzbericht

UTSP-450 visio

PELLETS



Brauerei Baar, 6340 Baar

ANLAGE

Die Brauerei Baar investiert in einen Anbau einer Energiezentrale mit holzpelletbetriebener Heisswasserkesselanlage. Mit diesem Schritt wird die Energieversorgung der gesamten Bier-Produktion sowie die Raumheizung auf dem ganzen Braui Areal CO² neutral.

EINSATZBEREICH

Die Lebensmittelproduktion ist eine energieintensive Branche, da viele Reinigungsprozesse notwendig sind, um die Lebensmittelsicherheit zu garantieren. Ob beim Maischen, Kochen oder bei der Flaschen- und Fassabfüllung – überall wird Wärmeenergie benötigt.

HEIZRAUM

Rund 180t Holzpellets werden pro Jahr in dieser vollautomatischen Heizung in Baar verfeuert und ersetzen damit den jährlichen Verbrauch von 100'000 Liter Heizöl. Der Rohstoff unterliegt geringeren Preisschwankungen als fossile Brennstoffe und muss nicht importiert werden, somit wird man unabhängiger von globalen Märkten.

BRENNSTOFF

Pellets

BESONDERES

Als Gegengeschäft wurde eine Palette feinstes Baarer Bier mit Schmid Etiketten angeliefert, was Kunden, Mitarbeiter und Freunde extrem freut.

INBETRIEBNAHME

November 2023



Pellets

