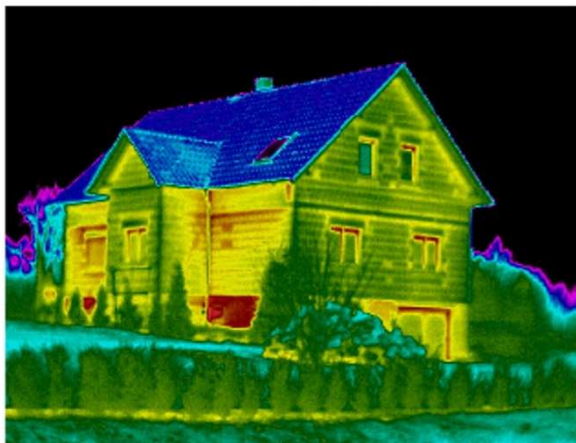




Förderprogramm Energie 2021 Plus



Die detaillierten Förderbestimmungen und weitere Informationen finden Sie unter:

www.energie.ar.ch ⇒ Förderung

Kontaktstelle:

Verein Energie AR/AI

Tel. 071 353 09 49

info@energie-ar-ai.ch

ERHÖHUNG ENERGIEEFFIZIENZ

Förderung von Wärmedämmungen an bereits im Ausgangszustand beheizten Bauteilen für Bauten mit Baujahr vor 2000



M-01 Wärmedämmung Fassade, Dach

Bauteile	Anforderungen	Beitrag
Dach, Wand, Boden gegen aussen	U-Wert 0.20 W/m ² K	50.- pro m ²
Wand und Boden im Erdreich bis 2 m	U-Wert 0.20 W/m ² K	50.- pro m ²
Wand, Boden mehr als 2 m im Erdreich	U-Wert 0.25 W/m ² K	50.- pro m ²
Gefördert wird ab einem Mindestbeitrag pro Objekt von		3'000.-
Maximalbeitrag		100'000.-

Übersteigt die beantragte Fördersumme den Betrag von Fr. 10'000.-, ist den Gesuchsunterlagen ein objektspezifischer, gültiger GEAK-Plus beizulegen.

M-14 Bonus Gebäudehülleneffizienz

Boni für Massnahme «M-01 Wärmedämmung Fassade, Dach» bei umfassenden Gebäudehüllensanierungen

Mind. 90% der Hauptflächen (Fassade und Dach) werden gemäss den Anforderungen gleichzeitig saniert.

Flächenabhängig nach sanierter Bauteilfläche	30.- pro m ²
Maximalbeitrag	60'000.-

ERHÖHUNG ENERGIEEFFIZIENZ

Förderung von Minergie-P Neubauten und umfassenden Minergie-Gebäudesanierungen ohne Etappierung sowie Übernahme der Minergie-Zertifizierungskosten



M-16 Neubau Minergie-P

Nutzung	Beitrag
EFH / ZFH	75.- / m ² EBF
MFH	40.- / m ² EBF
Nichtwohnbauten	30.- / m ² EBF
Maximalbeitrag	100'000.-

M-12 Gesamtsanierung nach Minergie

Nutzung Label	Minergie (-A)	Minergie-P
EFH / ZFH	140.- / m ² EBF	175.- / m ² EBF
MFH	100.- / m ² EBF	110.- / m ² EBF
Nichtwohnbauten	60.- / m ² EBF	65.- / m ² EBF
Maximalbeitrag		100'000.-

IM-13 Minergie-Nachweis

Übernahme von Minergie-Zertifizierungskosten für

Minergie	Minergie-A	Minergie-P
----------	------------	------------

VERWENDUNG ERNEUERBARER ENERGIEN

Förderung vom Ersatz einer Öl-, Erdgas- oder Elektroheizung durch ein mit erneuerbaren Energien betriebenes Heizsystem



Maximalbeitrag pro Vorhaben und Massnahme	100'000.-
Maximalbeitrag Wärmeverteilsystem Nichtwohnbauten	4'500.-
Maximalbeitrag Wärmeverteilsystem Wohnbauten	20'000.-

M-02 Stückholzfeuerung

Pauschalbeitrag	5'500.-
<i>Erstinstallation Wärmeverteilsystem</i>	
<i>Pauschalbeitrag</i>	4'500.-

M-03 Automatische Holzfeuerung bis 70 kW

bis 12.5 kW Pauschalbeitrag	7'500.-
über 12.5 kW Grundbeitrag	6'875.-
über 12.5 kW Leistungsbeitrag	50.- pro kW _{th}
<i>Erstinstallation Wärmeverteilsystem</i>	
<i>bis 12.5 kW Pauschalbeitrag</i>	4'500.-
<i>über 12.5 kW Leistungsbeitrag</i>	360.- pro kW _{th}

M-04 Automatische Holzfeuerung ab 70 kW

Leistungsbeitrag	180.- pro kW _{th}
<i>Erstinstallation Wärmeverteilsystem</i>	
<i>Leistungsbeitrag</i>	360.- pro kW _{th}

VERWENDUNG ERNEUERBARER ENERGIEN

Förderung vom Ersatz einer Öl-, Erdgas- oder Elektroheizung durch ein mit erneuerbaren Energien betriebenes Heizsystem



Maximalbeitrag pro Vorhaben und Massnahme	100'000.-
Maximalbeitrag Wärmeverteilsystem Nichtwohnbauten	4'500.-
Maximalbeitrag Wärmeverteilsystem Wohnbauten	20'000.-

M-05 Luft / Wasser-Wärmepumpe

bis 12.5 kW Pauschalbeitrag	4'850.-
über 12.5 kW Grundbeitrag	4'100.-
über 12.5 kW Leistungsbeitrag	60.- pro kW _{th}
<i>Erstinstallation Wärmeverteilsystem</i>	
<i>bis 12.5 kW Pauschalbeitrag</i>	4'500.-
<i>über 12.5 kW Leistungsbeitrag</i>	360.- pro kW _{th}

M-06 Sole / Wasser-Wärmepumpe

bis 12.5 kW Pauschalbeitrag	10'000.-
über 12.5 kW Grundbeitrag	7'750.-
über 12.5 kW Leistungsbeitrag	180.- pro kW _{th}
<i>Erstinstallation Wärmeverteilsystem</i>	
<i>bis 12.5 kW Pauschalbeitrag</i>	4'500.-
<i>über 12.5 kW Leistungsbeitrag</i>	360.- pro kW _{th}

M-07 Anschluss an ein Wärmenetz

bis 12.5 kW Pauschalbeitrag	6'750.-
über 12.5 kW Grundbeitrag	6'500.-
über 12.5 kW Leistungsbeitrag	20.- pro kW _{th}
<i>Erstinstallation Wärmeverteilsystem</i>	
<i>bis 12.5 kW Pauschalbeitrag</i>	4'500.-
<i>über 12.5 kW Leistungsbeitrag</i>	360.- pro kW _{th}

PRODUKTION ERNEUERBARER ENERGIEN

Förderung von thermischen Solaranlagen bei bestehenden Gebäuden und von Photovoltaikanlagen



M-08 Thermische Solaranlage

Grundbeitrag	pro Anlage 3'000.-
Leistungsbeitrag	500.- pro kW _{th}
Maximalbeitrag	100'000.-

kM-21 Photovoltaikanlage

Einmalvergütung des Bundes wird durch Kantonsmittel verdoppelt (ausser bei Eigenstromerzeugungspflicht)	
Maximalbeitrag	100'000.-

E-MOBILITÄT UND BERATUNGSANGEBOTE

Förderung von zukunftsfähiger Mobilität

kM-22 Basis-Ladeinfrastruktur E-Mobilität

Beitrag pro erschlossener Parkplatz nach Ausbaustufe C1 in bestehenden, nicht-öffentlichen Mehrparteiengebäuden		400.-
Mindestbeitrag (gefördert wird ab 3 Parkplätzen)		1'200.-
Maximalbeitrag		10'000.-

Förderung von Beratungsangeboten

ikM-20 Beratung Solarenergie

Pauschalbeitrag für Beratung	300.-
------------------------------	-------

Impulsberatung Heizsystemwechsel

Kostenlose Beratung für den Ersatz von Heizungen, welche älter als 10 Jahre sind. Beraterliste unter www.erneuerbarheizen.ch