

BRAUCHWASSER-WÄRMEPUMPE ED 300 WT/E

Wasserinhalt 258L - 296 Liter



Die neue extra robuste Brauchwasser-Wärmepumpe ED 300 WT und ED 300 WTE findet immer dort ihren Anwendungsbereich, wo grosse Warmwassermengen sofort zur Verfügung stehen müssen. Gleichzeitig reduziert sie die Betriebskosten auf ein Minimum. Trotz des grossen Wasserinhaltes hat die ED 300 WT/E eine niedrige Bauhöhe.

ED 300 WT/E Ausstattung

- 5 Jahre Garantie auf Speicher und Elektronik
- Wasserinhalt 258L - 296L ermöglicht 950L - 1200L/Tag (40°C)
- Leistungsstarker Kompressor zur schnellen Nachheizung
- Serienmässige Signalanode garantiert permanenten Korrosionsschutz
- Multitemperaturmodell - ganzjährige Aussenluftansaugung möglich (-10°C bis +35°C)
- Integrierter Wärmetauscher zum Anschluss von weiteren Energieerzeugern
- Extrem leiser Betrieb
- Zirkulationsanschluss
- Hoch effiziente FCKW-freie Wärmedämmung sorgt für geringe Stillstandsverluste von nur 30W!
- Sichere Hygiene mittels Legionellenprogramm

Smarte Regelung

- Intelligentes Smart Grid Interface ermöglicht Konnektivität von Photovoltaik-Anlagen und Mehrtarifzählern
- Boost-Funktion – für kurzfristig erhöhten Warmwasserbedarf
- Timer-Funktion – Sie bestimmen wann die Brauchwasser-Wärmepumpe läuft
- Holiday-Funktion – reduziert Verbräuche bei Abwesenheit

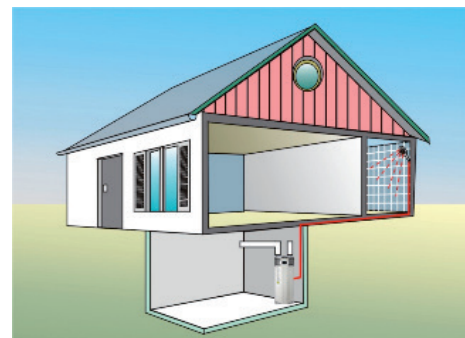
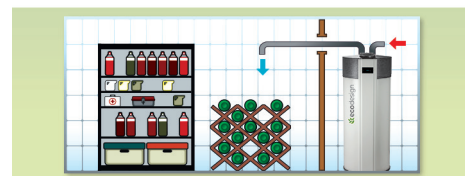
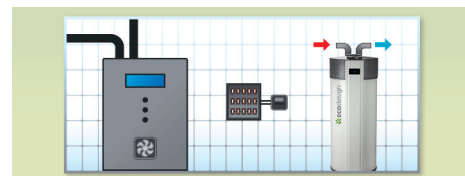


TECHNISCHE DATEN

Neben der sehr kostengünstigen Warmwassererzeugung sorgt die ED 300 WT/E noch für weitere Zusatznutzen in Sachen Komfort und Hausklima. Die ED 300 WT/E saugt Umgebungsluft (Aussen- oder Hausinnenluft) an und stösst kühlere trockenere Luft aus. Als willkommener Nebeneffekt können so Kellerräume entfeuchtet werden und die kühle Luft kann ausserdem zur Klimatisierung in Küche, Wohn- oder Schlafzimmer, Weinkeller etc. dienen.

Modell	ED 300 WT	ED 300 WTE
Leistungskoeffizienten nach EN16147:2011		
OOP (L20/W1 O- 55)* - Innenluft - Zapfprofil XL	3,61	3,46
Energieeffizienzklasse (mittlere Klimazone)	A+	A+
Energieeffizienz (mittlere Klimazone)	146%	142%
Stand-by-Leistung	20 W	22 W
Warmwasserleistung	950 L / 24 h	1200 L / 24 h
Schalldruckpegel	43 dB(A)	43 dB(A)
Wärmepumpe		
Heizleistung Kompressor	1,42 kW	2,15 kW
max. Heizleistung	3,42 kW	4,15 kW
Luftdurchsatz	200 - 300 m ³ /h	200 - 300 m ³ /h
Kältemittel	R134a - 0,9 kg	R134a - 1,15 kg
Betriebsparameter		
Temperatur Einstellbereich WP	5 °C bis +62 °C	5 °C bis +62 °C
Max. Speichertemperatur	65 °C	65 °C
Zuluft Temperaturbereich	-10 °C bis +35 °C	-10 °C bis +35 °C
Abmessungen		
Höhe	1768 mm	1768 mm
Durchmesser	707 mm	707 mm
Nettogewicht	153 kg	100 kg
Signalnode	Magnesium R5/4" AG	---
Elektrische Daten		
Spannung/Frequenz	230V / 50 Hz	230V / 50 Hz
Sicherung	13 A	13 A
Schutzart	IP 21	IP 21
Leistungsaufnahme Kompressor	0,395 kW	0,57 kW
Leistung Zusatzheizung	2,0 kW	2,0 kW
Speicher		
Material	HD-Stahltank (Email)	Edelstahl
Volumen	258 L	296 L
Prüf-/Nennndruck	1,3 Mpa= 13bar/1,0 Mpa= 10 bar	
Fläche Zusatzwärmetauscher	1,0 m ²	1,0 m ²
Anschlussabmessungen		
Kaltwasser	R 1" AG	R 3/4" AG
Warmwasser	R 1" AG	R 3/4" AG
Zirkulation	R 3/4" AG	R 3/4" AG
Wärmetauscher	R 1" AG	R 3/4" AG
Kondensatlass	R 1/2" AG	R 1/2" AG
Luftkanäle (Zu- und Abluft)	160 mm	160 mm
SVGW Nr.	1406-6281	----

* WPZ Zertifikat Nummer. B-119-17-03, Version 2 / Nach EN16147:2011



Montage und Transport

- Aufgrund der geringen Bauhöhe und Platzbedarfs passt die ED 300 WT/E in fast alle Aufstellräume und ersetzt den Trinkwasserspeicher optimal
- Einfaches Handling durch abschraubbaren Haltebügel sorgt für mehr Transportschutz bei der Installation und Einbringung in den Aufstellraum
- Steckerfertige Plug'n Play Installation durch bereits voreingestellte Regelung erspart Zeit und garantiert einfachste Bedienung

Schmid AG, energy solutions

Niederlassungen Schmid:

Hörnlistrasse 12
8360 Eschlikon
T +41 (0)71 973 73 73
domestic@schmid-energy.ch
www.schmid-energy.ch

4713 Matzendorf | T+ 41 (0)62 389 20 50
1510 Moudon | T+ 41 (0)21 905 95 05
3753 Oey | T+ 41 (0)33 736 30 70
4914 Roggwil | T+ 41 (0)62 929 16 48
6710 Biasca | T+ 41 (0)71 973 73 80

SCHMID
energy solutions