

ezs

Premio clima per riscaldamenti a legna

Sostituite il vostro riscaldamento a
combustibile fossile e usufruite di un
incentivo interessante

In tutta
la Svizzera:

**Premio
clima**

CHF 360.-
per kW

I riscaldamenti rinnovabili convengono!

Il riscaldamento a legna genera valore aggiunto all'economia locale e protegge il clima. Con il sostegno dell'associazione Riscaldamenti a legna Svizzera, proponiamo un grande programma di incentivazione per rendere il riscaldamento a legna più conveniente rispetto ai combustibili fossili in tutta la Svizzera. I fondi sono messi a disposizione dalla fondazione Klik.

L'incentivazione può essere richiesta per sostituire un sistema di riscaldamento fossile (olio da riscaldamento o gas naturale) con un riscaldamento a legna (pellet, cippato o legno in pezzi). L'iscrizione è veloce. L'idoneità all'incentivazione viene verificata nell'arco di alcuni giorni.

Generosa aliquota contributiva

Il premio clima viene calcolato in base al precedente consumo di fonti energetiche fossili all'anno. Il premio corrisponde a **CHF 1,80 per ogni litro di olio da riscaldamento o m³ di gas naturale risparmiato**.

Con il dimensionamento corretto¹⁾, questo importo corrisponde a circa **CHF 360.-/kW** del riscaldamento NUOVO.

¹⁾ Con 2000 ore a pieno carico p.a.

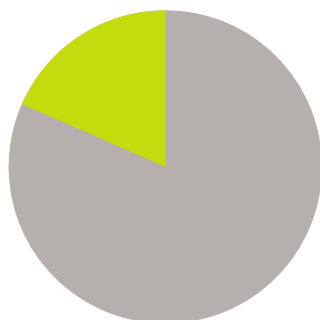
senza
limite
massimo
CHF 360.-
per kW

Principali condizioni di ammissibilità²⁾

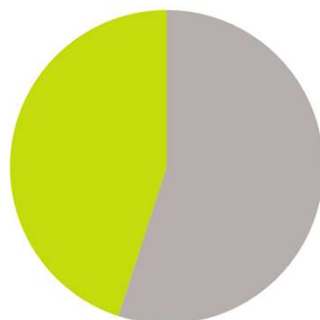
- Sostituzione di un riscaldamento a olio o a gas con un riscaldamento a legna o una pompa di calore
- Ordine non ancora effettuato
- Le riduzioni di CO₂ sono prese in considerazione nell'adempimento del mandato legale della Fondazione KliK.

²⁾ L'ammissibilità concreta viene verificata dopo l'iscrizione. Con riserva di modifiche. Le condizioni di ammissibilità aggiornate e dettagliate sono disponibili su www.premioclima.ch.

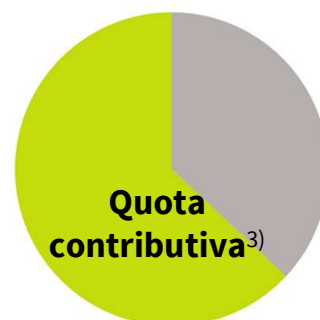
Il premio clima è particolarmente generoso per gli impianti di grandi dimensioni; **La quota contributiva può coprire la maggior parte del investimento:**



Impianto da 30 kW
ca. 20%



Impianto da 100 kW
ca. 45%



Impianto da 200 kW
ca. 63%

³⁾ Valori indicativi per un riscaldamento a legna (pellet). Fonte: [Heizkostenvergleichsrechner der Hochschule Luzern \(HSLU\)](http://Heizkostenvergleichsrechner.der.Hochschule.Luzern.(HSLU))

Ottenere il contributo in tre passaggi

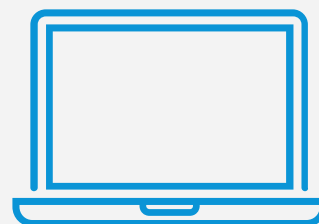
Desiderate sostituire uno o più riscaldamenti fossili con un riscaldamento a legna avvalendovi del contributo di incentivazione del nostro programma?

Ecco i **passaggi** per ottenerlo:

1. Iscrizione

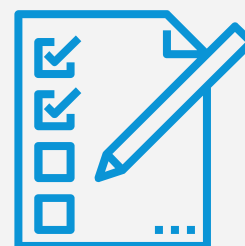
Prima di inviare l'ordine, visitate il seguente sito per prenotare il possibile incentivo per la sostituzione del riscaldamento:

www.premioclimate.ch



2. Verifica

Verifichiamo se la richiesta è idonea all'incentivazione, calcoliamo il contributo e ve lo riserviamo. Successivamente è possibile procedere con il progetto.



3. Conferma e contributo

Confermateci l'installazione del sistema di riscaldamento rinnovabile. I documenti necessari possono essere inoltrati online.

Versamento del premio clima: condizioni migliori garantite⁴⁾, solitamente metà del premio dopo la messa in funzione e metà dopo il primo anno di esercizio⁵⁾. Per i sistemi di riscaldamento a pellet per calore comfort: 100% dopo la messa in funzione⁵⁾.



⁴⁾ comparabile a tutti i programmi nazionali

⁵⁾ anticipo max. CHF 200 000.-, per calore di processo max. CHF 50 000.-

I 3 vantaggi decisivi del premio clima



Il programma di sostegno per i sistemi di riscaldamento a energia rinnovabile beneficia della nostra esperienza pluriennale:

- **I più elevati contributi di incentivazione della Svizzera per grandi riscaldamenti rinnovabili (tutte le tecnologie):** il premio clima non ha un limite massimo e offre quindi possibilità completamente nuove per gli impianti di grandi dimensioni.
- **Procedura semplice, condizioni uguali in tutta la Svizzera:** l'iscrizione si effettua in pochi minuti, vi aiutiamo a partecipare al programma.
- **Sono ammissibili anche gli uffici, gli edifici amministrativi e il riscaldamento di processo:** sono esplicitamente inclusi i riscaldamenti nel settore non abitativo.

⁶⁾ In alcuni cantoni (attualmente BS, GE, GL, NE e ZH), le disposizioni di legge per la sostituzione del riscaldamento sono più severe. Saremo lieti di chiarire per voi l'ammissibilità in questi cantoni e di informarvi individualmente sulle conseguenze per i termini di pagamento, ecc.

I programmi di sostegno Energie Zukunft Schweiz (EZS) sono un servizio fornito da Renera AG. Renera aiuta le aziende, i privati, i fornitori di energia, i fondi immobiliari e le autorità ad attuare la loro svolta energetica in modo pratico e conveniente.

 **Renera**

Con il supporto dell'associazione Riscaldamenti a legna Svizzera e la Fondazione per la protezione del clima e la compensazione di CO₂ KliK.



I membri dell'associazione Riscaldamenti a legna Svizzera sono aziende produttrici e fornitrici nel settore del riscaldamento a legna, specializzate nella generazione di calore tramite legna o nel filtraggio delle emissioni dei riscaldamenti a legna. www.holzfeuerungen-schweiz.ch



La Fondazione per la protezione del clima e la compensazione di CO₂ KliK sostiene tecnologie e innovazioni rispettose del clima con contributi di incentivazione e know-how. www.klik.ch

Noi possiamo aiutarti: abbatti i costi di acquisizione

Chiunque decida di adottare una soluzione di riscaldamento da fonti rinnovabili in fase di sostituzione dell'impianto esistente ha diritto nella maggior parte dei casi ad usufruire di incentivi. L'importo degli incentivi varia in funzione del programma per cui è importante confrontare i vari programmi. **Noi possiamo aiutarti nella presentazione della domanda**, così potrai confrontare il finanziamento con altri programmi e **abbattere i costi di acquisizione**.

Schmid AG, energy solutions

Hörnlistrasse 12
Postfach 42
CH - 8360 Eschlikon

Tel.: +41 71 973 73 73
info@schmid-energy.ch
www.schmid-energy.ch

 **SCHMID**
energy solutions